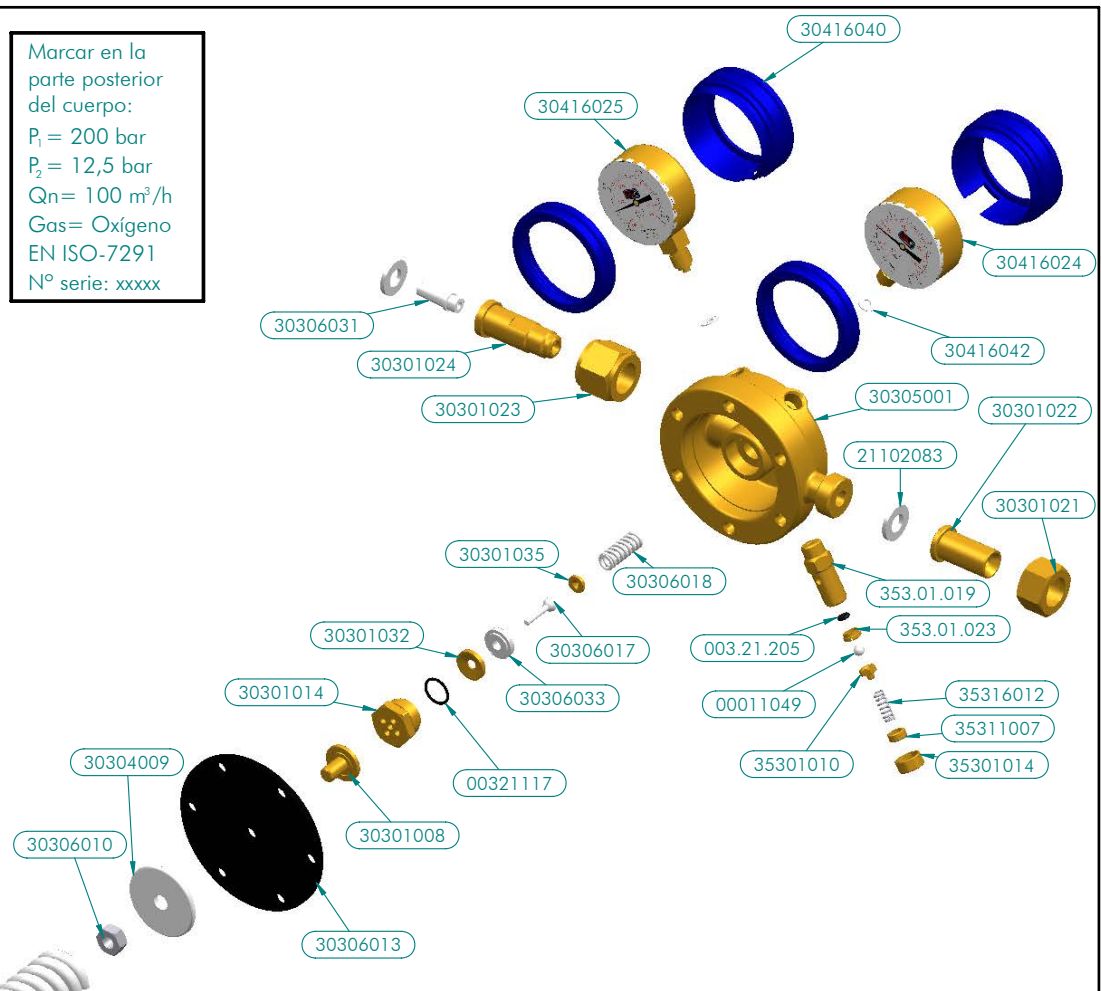
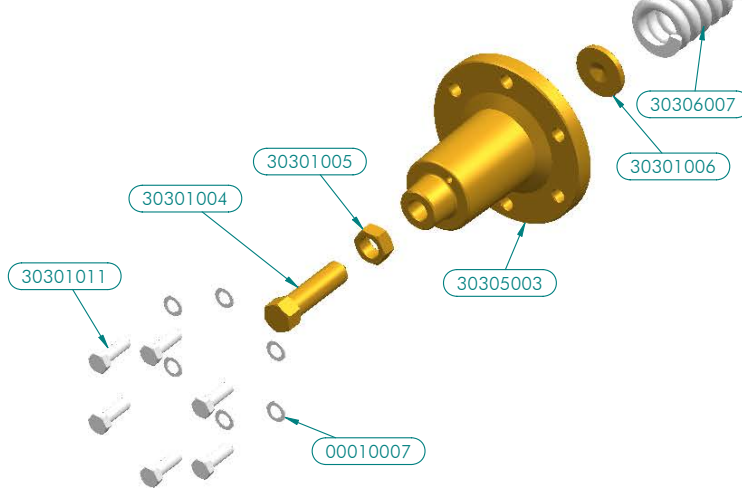


Referencia	Denominación	Material	Cantidad	Procedencia
000.10.007	Arandela plana (Tornillo M-8)	Ac. zincado	6	Comercial
000.11.049	Bola cierre Ø7 mm.	Acero inoxidable	1	Comercial
003.21.117	Junta tórica 2-017	NBR 70 ShA	1	Trabajo ext.
003.21.205	Junta tórica 2105 Esp. Ox.	NBR 70 ShA	1	Comercial
211.02.083	Junta entrada 24x12x3	Teflón	2	Fabricación
303.01.004	Tornillo presión	Latón CuZn39Pb3	1	Fabricación
303.01.005	Tuerca tornillo presión	Latón CuZn39Pb3	1	Fabricación
303.01.006	Guía resorte presión	Latón CuZn39Pb3	1	Fabricación
303.01.008	Platillo fijación membrana	Latón CuZn39Pb3	1	Fabricación
303.01.011	Tornillo 8,8 zincado M8x25	Ac. zincado	6	Fabricación
303.01.014	Racor cierre	Latón CuZn39Pb3	1	Fabricación
303.01.021	Tuerca salida G3/4"	Latón CuZn39Pb3	1	Fabricación
303.01.022	Bellota salida Ø19	Latón CuZn39Pb3	1	Fabricación
303.01.023	Tuerca acoplam. rampas G3/4"	Latón CuZn39Pb3	1	Fabricación
303.01.024	Vástago acoplamiento rampas	Latón CuZn39Pb3	1	Fabricación
303.01.032	Arandela apoyo cierre	Latón CuZn39Pb3	1	Fabricación
303.01.035	Guía resorte cierre	Latón CuZn39Pb3	1	Fabricación
303.04.009	Platillo resorte presión	Latón CuZn39Pb3	1	Fabricación
303.05.001	Cuerpo manorreductor G. Caudal	Latón CuZn39Pb3	1	Fabricación
303.05.003	Tapa manorreductor G. Caudal	Latón CuZn39Pb3	1	Fabricación
303.06.007	Resorte presión oxígeno	Ac. zincado	1	Trabajo ext.
303.06.010	Tuerca fijación membrana	Latón CuZn39Pb3	1	Fabricación
303.06.013	Membrana Gran Caudal e=4,5	NBR 85 ShA	1	Trabajo ext.
303.06.017	Aguja cierre	Latón CuZn39Pb3	1	Fabricación
303.06.018	Resorte cierre	Acero inoxidable	1	Trabajo ext.
303.06.031	Filtro Gran Caudal	Latón sinterizado	1	Fabricación
303.06.033	Junta cierre	Nylon	1	Fabricación
304.16.024	Manómetro 16 bar ox. 63mm. G	Latón	0	Trabajo ext.
304.16.025	Manómetro 315 bar ox. 63mm. G	Latón	0	Trabajo ext.
304.16.040	Protección manómetros azul	Termoplástico	0	Trabajo ext.
304.16.042	Junta reglaje manómetros	Nylon	2	Trabajo ext.
353.01.010	Asiento muelle válv. segur. bola	Latón CuZn39Pb3	1	Fabricación
353.01.014	Capuchón válvula seg. de bola	Latón CuZn39Pb3	1	Fabricación
353.01.019	Cuerpo válvula seguridad	Latón CuZn39Pb3	1	Fabricación
353.01.023	Asiento bola válvula segur.	Latón CuZn39Pb3	1	Fabricación
353.11.007	Racor válv. seg. de bola	Latón CuZn39Pb3	1	Fabricación
353.16.012	Muelle válvula seg. 12-45 bar	Acero inoxidable	1	Trabajo ext.

Marcar en la parte posterior del cuerpo:  
 $P_1 = 200 \text{ bar}$   
 $P_2 = 12,5 \text{ bar}$   
 $Q_n = 100 \text{ m}^3/\text{h}$   
 Gas= Oxígeno  
 EN ISO-7291  
 N° serie: xxxx



Documentación Propiedad de GALA SOL S.A. PROHIBIDA SU REPRODUCCION Y USO SIN SU AUTORIZACION.



Rev.	Fecha	Firma	Denominación	NORMAS DE APLICACION			GRADO DE PRECISION		ALCANCE MEDIDAS EN mm.				
				PROYECTADO	FECHA	NOMBRE	FINO	MEDIO	BASTO	MUY BASTO	Hasta 6	+6 a 30	+30 a 100
0	25/03/99	J.M.R.	Se cambia válvula de seguridad Se cambia P <sub>1</sub> , P <sub>2</sub> , Gas y N° Serie Modificación de Diseño Norma EN ISO-7291										
0	19/10/99	J.M.R.		DIBUJADO	20/11/08	J.L.Romero							
0	13/03/00	R.Gomez		COMPROBADO	20/11/08	F. Casas							
0	20/11/08	J.L.R.											
				CARACTERISTICAS TECNICAS			 GALA SOL S.A. ZARAGOZA (ESPAÑA)						
				Clase: No aplica Gas: Oxígeno									
				P1 = 200 bar. Pcv = 15 bar.									
				P2 = 12,5 bar. Qn = 100 Nm³/h									
				Ref. Fabricacion: 303.00.000 Escala: S/E									
				Denominación: Manorreductor Gran Caudal Oxígeno Rampas									
				Referencia: 303.00.000									