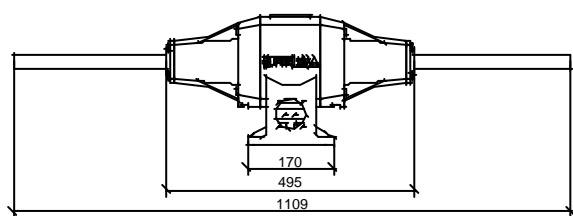
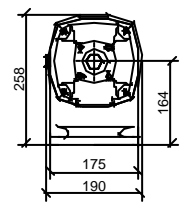
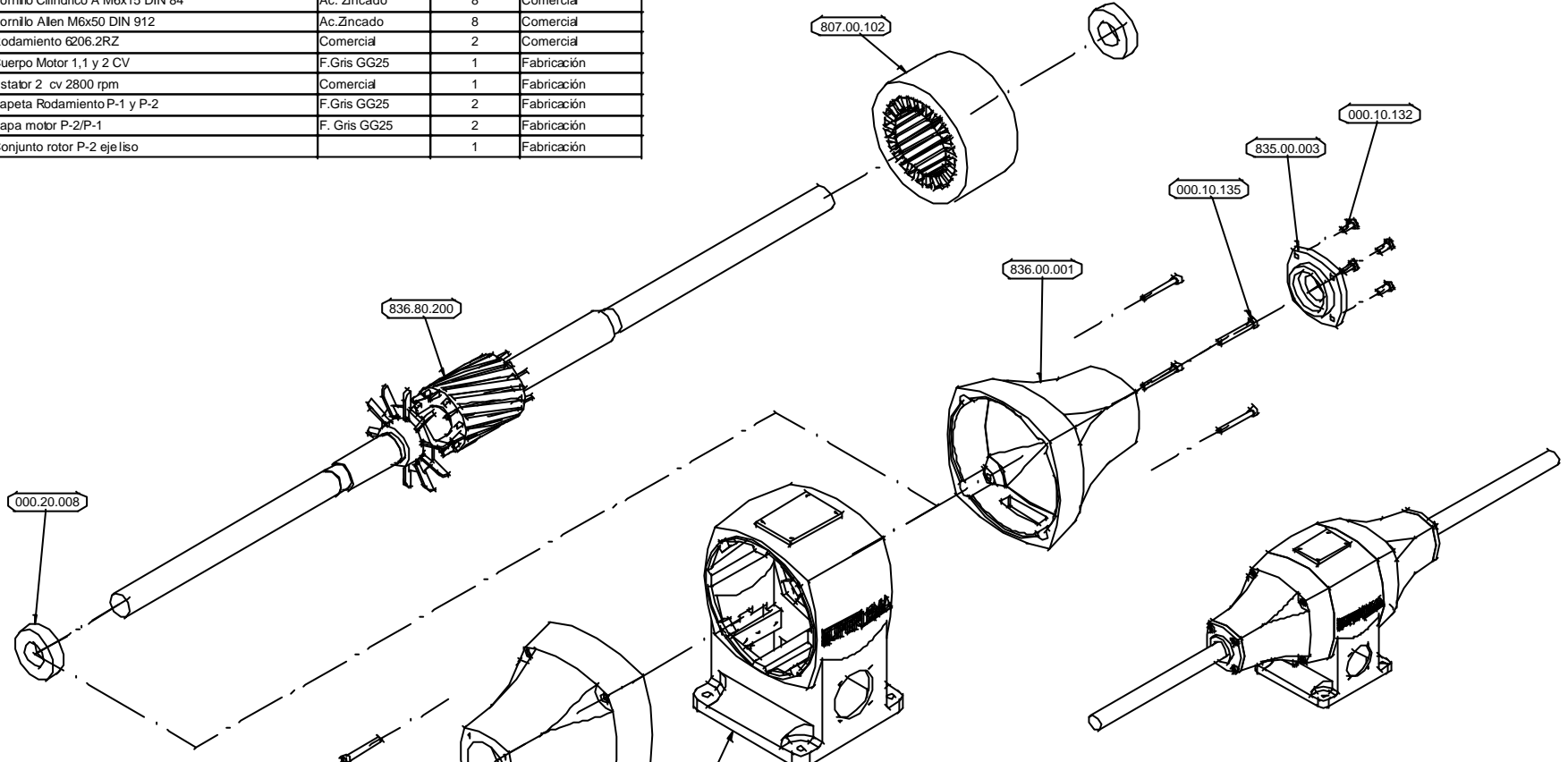


Referencia	Denominación	Material	Cantidad	Procedencia
000.10.132	Tornillo Cilindrico A M6x15 DIN 84	Ac. Zincado	8	Comercial
000.10.135	Tornillo Allen M6x50 DIN 912	Ac. Zincado	8	Comercial
000.20.008	Rodamiento 6206.2RZ	Comercial	2	Comercial
806.00.101	Cuerpo Motor 1,1 y 2 CV	F. Gris GG25	1	Fabricación
807.00.102	Estator 2 cv 2800 rpm	Comercial	1	Fabricación
835.00.003	Tapeta Rodamiento P-1 y P-2	F. Gris GG25	2	Fabricación
836.00.001	Tapa motor P-2/P-1	F. Gris GG25	2	Fabricación
836.80.200	Conjunto rotor P-2 eje liso		1	Fabricación



Documentación Propiedad de GALA SOL S.A. PROHIBIDA SU REPRODUCCION Y USO SIN SU AUTORIZACION.

MODIFICACIONES	Nº Inf.	NORMAS DE APLICACION		GRADO	ALCANCE MEDIDAS EN mm.			
		FECHA	NOMBRE	PRECISION	Hast a 6	+6 a 30	+30 a 100	-100 a 300
		PROYECTADO		FINO	±0.05	±0	±0.2	±0.2
		DIBUJADO	13/02/02	MEDIO	±0.1	±0	±0.3	±0.5
		COMPROBADO	13/02/02	BASTO	±0.2	±0.5	±0.6	±1.2
				MUY BASTO	±0.5	±1	±1.5	±2
				Medidas toleradas según : DIN 7168 Grado				
				Material: LISTA COMPOSICIÓN DE PRODUCTO DEPARTAMENTO TECNICO				 GALA SOL S.A. ZARAGOZA (ESPAÑA)
				Peso:	31,01 Kg	Escala:	s/e	
				Denominación:				<b>CONJUNTO MOTOR P-2</b>
								<b>Eje liso</b>
				Referencia:				<b>836.80.100</b>

NO APLICA