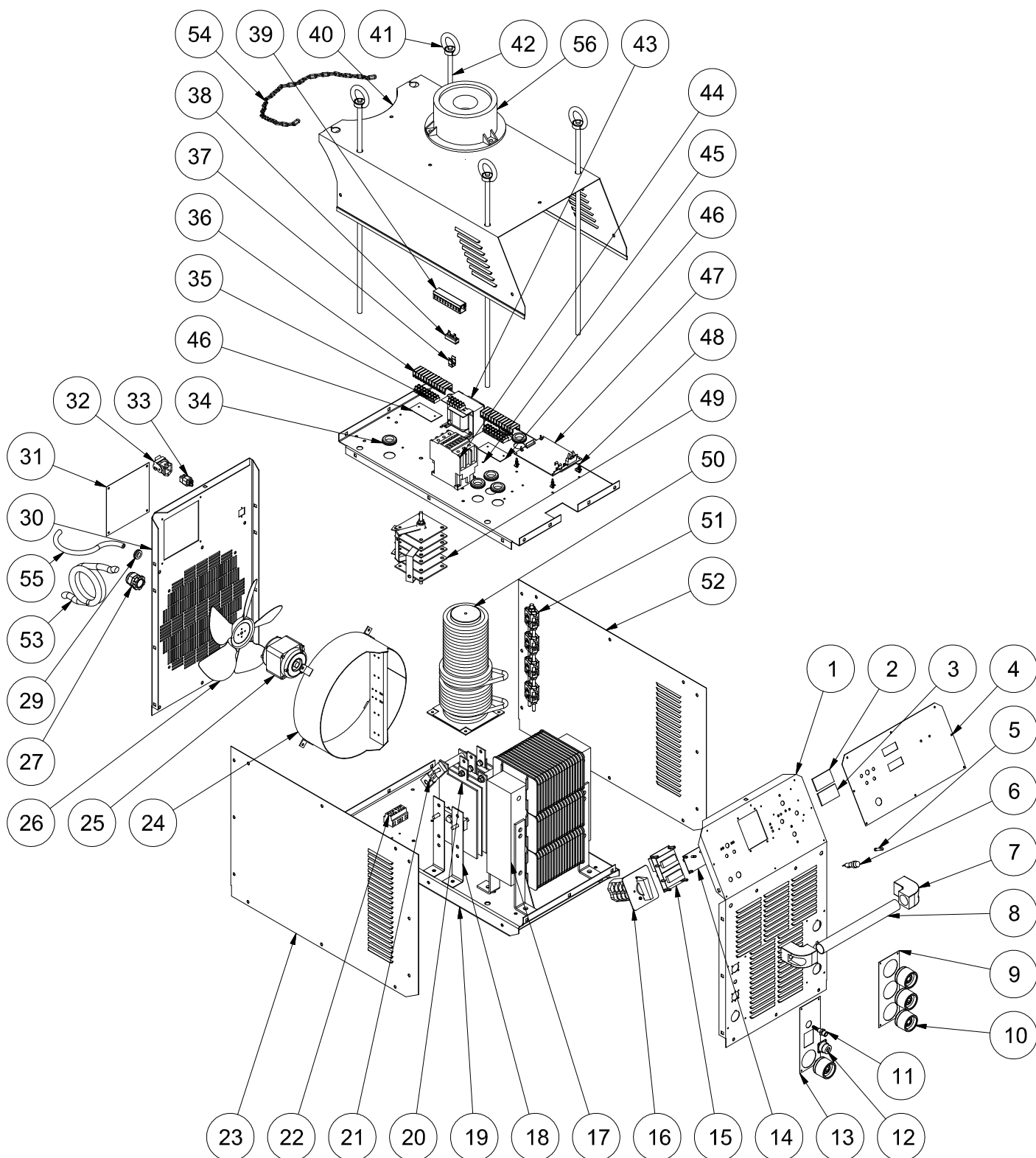


230/400V-50/60Hz





230/400V-50/60Hz

MARCA	REFERENCIA	DESCRIPCION
1	42010003	FRENTE ANTERIOR MIG INDUSTRIAL
2	42016030	VISOR ROJO
3	42016031	VISOR VERDE
4	42110007	PLACA FRENTE GALA MIG 5100
5	00552014	FUSIBLE 4 A.LENTO (DIAM.6X32)
6	49716033	PORTAFUSIBLES GALAMIG INDUSTRIAL
7	42016025	SOPORTE ASA DIAM.30
8	42010011	TUBO ASA MIG INDUSTRIAL
9	42010123	PLACA CONECTORES MASAS (3)
10	47716035	CONECTOR HEMBRA
11	49701019	RACOR SALIDA GAS
12	42012017	CONJUNTO MAZO DE CONTROL**
12.1	42016024	CONECTOR PANEL HEMBRA**
13	42010010	PLACA CONECTORES MIG (CONTROL)
14	42106023	PLACA ELECTRONICA CONTROL*
15	42016015	MEDIDOR DIGITAL VI-001
16	42016019	INTERRUPTOR TENSION
17	42112015	TRAFO PRAL. MIG 5100
18	49706005	SOPORTE RECTIFICADOR
19	42012001	CONJUNTO CHASIS GALA INDUSTRIAL
20	42116020	RECTIFICADOR PTT 450D
21	42016040	SHUNT 500A / 60mV
22	00531330	BLOQUE BORNES CONEXION ENTRADA***
23	42010006	LATERAL IZQUIERDO GALA INDUSTRIAL
24	49702025	CONJUNTO TURBO
25	49706106	MOTOR VENTILADOR
26	49706206	HELICE VENTILADOR
27	49716020	PRENSAESTOPAS PG-21 CON TUERCA
29	57706038	PASAMUROS REF. 359
30	42010002	FRENTE POSTERIOR MIG INDUSTRIAL
31	42010009	TAPA PLACA BORNAS MIG INDUSTRIAL
32	62016217	ZOCALO CONECTOR
33	42016027	CONECTOR BASE PANEL (4P+TT)
34	63116040	PASAMUROS REF. 323
35	49216015	FICHA CAMBIO DE TENSION
36	49216016	TAPA FICHA
37	00512001	SOPORTE RESISTENCIA
38	00550008	RESISTENCIA 100 OHM-10W
39	00531079	REGLETA PROTECCION CABLEADO
40	42010008	ENVOLVENTE MIG INDUSTRIAL
41	47316018	CANCAMO M-12 HEMBRA CINCADO
42	42010013	TIRANTE CANCAMO (680MM)
43	00557004	TRAFO AUXILIAR 230V/25V 150VA
44	49706107	CONTACTOR MIG INDUSTRIAL
45	42010004	PANEL CENTRAL MIG INDUSTRIAL
46	49419050	AISLANTE FICHA 8 ELEM. 6 MM2
47	42016022	PLACA ELECTRONICA DR-001
48	45006117	SEPARADOR C.I. PLASTICO 6 MM.
49	47606018	RECTIFICADOR
50	49902041	BOBINA REACTANCIA
51	00531031	TERMINAL MAINE B-103
52	42010005	LATERAL DERECHO GALA INDUSTRIAL
53	41012026	CABLE ENTRADA 4X6MM2(1A/V) 5MT
54	49216033	CADENA SUJECCION BOTELLA
55	49716018	CONEXIÓN MAQUINA-BOTELLA GAS (2.5MT)
56	42016220	SOPORTE DEVANADORA INFERIOR (95MM) ****

(*) Modificación de diseño nº031030-1

(**)La Ref: 42012017 sustituye a 42016024; se añade la marca 12.1

(***) Antes 42016026, ahora 00531330, según IMD: 050916-1

Se elimina la marca 28 según IMD-070418-1

(****) Antes 42016120, ahora 42016220, según IMD: 080605-1